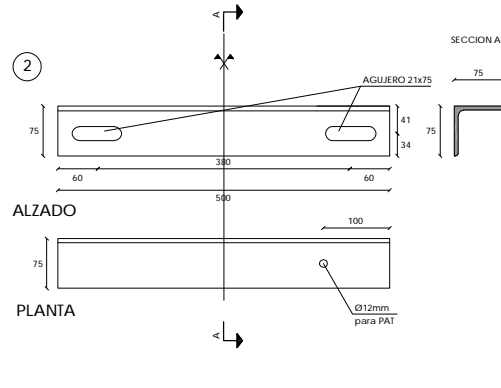
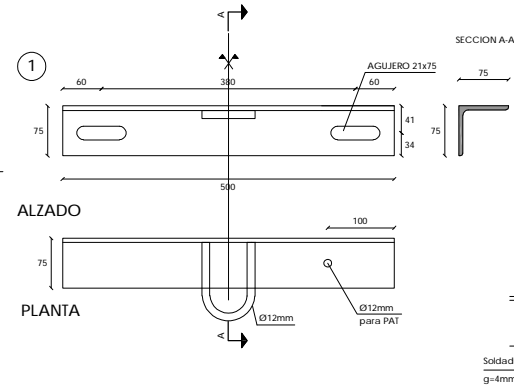
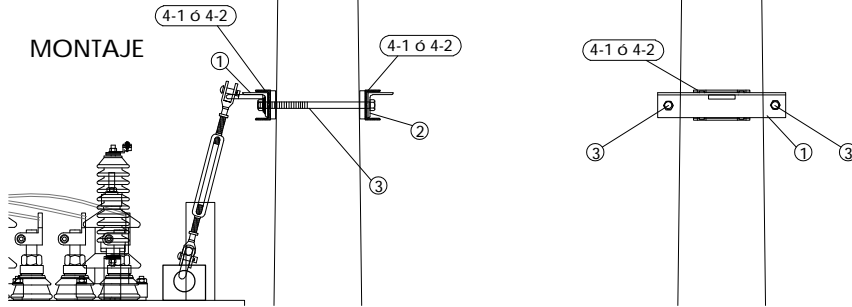
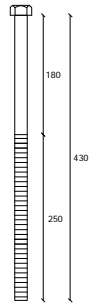


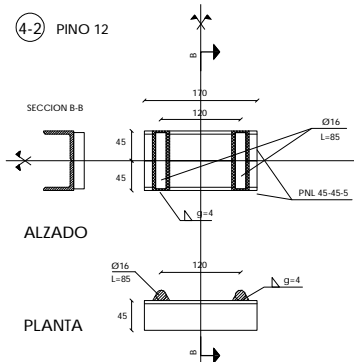
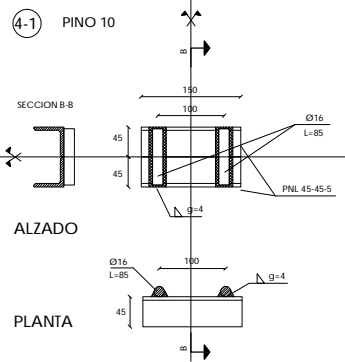
MONTAJE



3 Bulón W Ø¾"



- ARANDELA PLANA
- ARANDELA DE PRESION
- TUERCA



REFERENCIAS.-

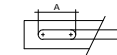
N°	DENOMINACION	CANT.	MATERIAL
1	PNL 75x75x7 mm, L=500 según DIN 1028	1	Acero galv.
2	PNL 75x75x7 mm, L=500 según DIN 1028	1	Acero galv.
3	BULÓN W Ø¾" , L=430mm con arandelas planas de presión y tuerca	2	Acero galv.
4-1	PINO N°10	2	Acero galv.
4-2	PINO N°12	2	Acero galv.

NOTA:

- * Medidas expresadas en milímetros
- * En lugar de PNL 75x75x7 podrá utilizarse PNL 7x3x1/4"
- * En col 9.5/300-500 usar 4-1 PINO 10
- * En col 9.5/800-1200 usar 4-2 PINO 12

Criterio para el acotado de correderas:

CORREDERAS BxA mm



MODIFICACIONES A LA VERSION 09/03
 1) SE MODIFICA LONGITUD DEL BULÓN REF 3 (DE 400mm A 430mm)
 2) SE MODIFICA LONGITUD REF 1 Y REF 2 (DE 390mm A 500mm)
 MODIFICACIONES A LA VERSION 09/07
 SE ESPECIFICA ROSCA WITHWORTH EN BULÓN Ø¾"



Palacio de la Luz Piso 5 Tel 2090560 Fax 2083084 Email nordis@ute.com.uy - pcva.rcd@ute.com.uy

PLANO NORMALIZADO
HIERRO SOPORTE TENSOR DE TRAFÓ

TEMA: HERRAJES PARA SBA MT/BT N° PLANO: ESCALA: 1:5 1:10

FECHA	TECNICO	DIBUJANTE	CODIGO
VERSION ORIGINAL 09/03	MARCELO PEREZ	D.MARTIRENA	061620/02
VERSION ACTUAL 05/12	IRENE FERRO	HORACIO RAMBEZ	SUPERVISOR MARCELO MILA

ARCHIVO: AA-DIBUJ02-MATERIALES-HERRAJES version 2007/SBA.MT.BT/061620.dwg